



L'AUTRE VOYAGE

**ANIMATIONS
EXCURSIONS
ET VOYAGES**

**ÉCOLES
PRIMAIRES
2020-2021**





ÉDITO

Une rentrée en transition

Il était une fois une rentrée pas comme les autres... Une rentrée d'après la crise, qui se laisse inspirer par la résilience pour réinventer les temps actuels et futurs. En tant qu'animateurs, nous souhaitons prendre la balle au bond et faire de cette crise une opportunité, une opportunité parfumée de créativité pour adapter nos activités !

Nous avons hâte aussi... Hâte de conter nos dernières histoires à vos classes, dans les meilleures conditions possibles : d'une part, nous avons vogué à travers les mers et les océans du 16^e siècle pour retracer le plus fidèlement possible la fabuleuse aventure des Grandes Découvertes ; d'autre part, nous nous sommes perdus dans les dédales du centre-ville bruxellois pour faire germer, au détour des ruelles et des places, un rallye-photos qui secoue les talents !

Alors nous n'espérons qu'une chose, pour toutes et tous, lors de cette rentrée : « Après la pluie, le beau temps » !

BON À SAVOIR

Donnons du sens !

Nous insistons sur notre volonté d'inscrire toute activité dans un projet plus large en classe ou à l'école. L'activité CJB et son dossier pédagogique constituent des appuis pour réaliser ce projet.

L'instituteur représente dès lors un partenaire privilégié qui donne du sens à la venue de l'animateur et auquel nous demandons une présence active au sein du groupe, pour préserver le cadre sanitaire imposé et stimuler positivement les élèves.

Réservations

Afin d'avoir un plus large choix dans les dates, en tenant compte des mesures particulières qui influenceront peut-être nos conditions de travail cette année, nous vous conseillons vivement de réserver dès la rentrée scolaire !

Frais de déplacement

pour les animations en classe :

- Forfait de 20 € pour les écoles bruxelloises
- Forfait de 35 € pour les écoles situées à moins de 70 km de Bruxelles
- 0,37 €/km pour les écoles situées à plus de 70 km de Bruxelles

ACTIVITÉS ADAPTÉES « DISTANCIATION SOCIALE RESPECTÉE »

Quand les cartables se ferment pour les grandes vacances, chez CJB L'Autre Voyage, on s'active !

Cette année encore, suite à la crise sanitaire qui nous a touchés au printemps, nous avons mis l'été à profit en secouant nos méninges pour adapter une partie de notre offre ! **Dans le cas d'une rentrée ou d'une année scolaire « cadrée » par des mesures de restriction gouvernementales, nous pourrions donc maintenir un lien de qualité avec les jeunes par le biais de CERTAINES ACTIVITÉS RESPECTANT LA DISTANCIATION SOCIALE** (groupes restreints, jeux de société en équipes ajustés, exercices de bien-être « sans contact », création de supports vidéos, durée raccourcie, port d'un micro en extérieur...) ! Soyez également assurés que le **matériel sera nettoyé entre chaque classe ou activité.**

Ces versions ajustées en « Distanction sociale respectée » seront PROPOSÉES ET RÉSERVABLES dans le cas où les conditions d'animation en classe ou sur le terrain sont RÉGLEMENTÉES par le GOUVERNEMENT. Elles seront par contre organisées dans leur version classique le reste de l'année, au même titre que notre offre habituelle d'animations, excursions et voyages.

Plus précisément, les activités concernées sont : « Cultivez le bien-être en classe », « Cultivez vos légumes à l'école », « Le nourrissage hivernal des oiseaux », « Mascarade », « Nos ancêtres les Gaulois », « À l'assaut du château », « L'Union européenne, un rêve d'unité », « Bruxelles, la ville aux trésors cachés ».

Ainsi, quoi qu'il arrive, le monde restera à portée de classe et l'enfant, ouvert sur le monde...

Pour tous les détails pratiques (descriptif, tarif, ajustements éventuels...), contactez-nous par téléphone ou rendez-nous visite sur notre site internet www.cjb-to.be !

TABLEAU DES ACTIVITÉS

ACTIVITÉS	ÂGE	DURÉE	PAGE
Projets sur l'année			
Cultivez le bien-être en classe 	1 ^{re} -6 ^e primaire + 1 journée de formation pour les profs	4 ateliers x 1h20	5
Cultivez vos légumes à l'école 	3 ^e -6 ^e primaire	4 ateliers + 1 excursion De janvier à juin	6
Animations en classe			
L'Afrique noire à portée de classe	1 ^{re} -6 ^e primaire	3 x 50 min	7
Correspondance avec une école primaire sénégalaise	2 ^e -6 ^e primaire	De novembre à juin	7
Le nourrissage hivernal des oiseaux	2 ^e -4 ^e primaire	4 x 50 min	8
La loi de la forêt	3 ^e -6 ^e primaire	2 x 50 min	9
Le pays de l'eau	3 ^e -6 ^e primaire	2 x 50 min	9
Les différences, quel cadeau !	3 ^e -6 ^e primaire	3 x 50 min	10
Mascarade 	3 ^e -6 ^e primaire	3 x 50 min	11
Notre assiette à travers les âges	4 ^e -6 ^e primaire	2 x 50 min	12
Cap sur les Grandes découvertes ! 	4 ^e -6 ^e primaire	3 x 50 min	13
Nos ancêtres les Gaulois	4 ^e -6 ^e primaire	3 x 50 min	14
À l'assaut du château	4 ^e -6 ^e primaire	2 x 50 min	15
L'Union européenne, un rêve d'unité	5 ^e -6 ^e primaire	3 x 50 min	15
Excursions sur le terrain			
Une visite au moulin à Dilbeek	2 ^e mat. - 6 ^e prim.	1/2 journée	16
Bienvenue au parc ! 	1 ^{re} -6 ^e primaire	2h30	17
De Saint Michel à Jeanneke Pis... en rallye-photos ! 	3 ^e -6 ^e primaire	1/2 journée ou 1 journée au choix	18
Bruxelles, la ville aux trésors cachés	3 ^e -6 ^e primaire	1 journée	18
Séjours en Belgique			
Classe de ville à Bruxelles	1 ^{re} -6 ^e primaire	3 jours	19
Classe de mer	1 ^{re} -6 ^e primaire	3 jours	20
Classe médiévale	2 ^e -6 ^e primaire	3 jours	21
Séjours à l'étranger			
Côte d'Opale	5 ^e -6 ^e primaire	3 jours	22
Tour des Pays-Bas	5 ^e -6 ^e primaire	3 jours	23

Depuis toujours, nous avons à cœur de **moduler nos destinations et nos programmes de voyages** en fonction des souhaits des enseignants. Nous organisons également d'autres séjours à l'étranger, consultables sur notre site internet. Notez qu'il est tout à fait possible d'adapter ceux destinés aux élèves du secondaire pour des groupes du fondamental. **N'hésitez pas à prendre contact avec nous pour nous faire part de vos projets !** Nous y répondrons au mieux !

PROJETS SUR L'ANNÉE

Activité possible en cas
de mesures restrictives

1^{re} - 6^e
primaire



CULTIVEZ LE BIEN-ÊTRE EN CLASSE

« Apprendre » est une aventure épatante... et ardue ! À l'entrée de la classe, entre bousculades, éclats de voix et excitation, comment rendre les enfants disponibles aux apprentissages ?

Dans le contexte actuel, plus que jamais, vos élèves auront besoin d'un temps pour souffler, se connecter à leur corps, s'ancrer dans le présent et dompter leur mental. C'est pourquoi nous vous invitons à garder une place toute particulière pour cultiver le bien-être en classe grâce à notre cycle d'animations.

Au gré des rencontres, nous proposons une série d'exercices simples et utilisables en classe pour se calmer, améliorer sa concentration, développer la confiance en soi et se rendre présent aux autres. En nous inspirant du Brain Gym, du yoga, des massages shiatsu et de la respiration en pleine conscience, nous construisons un rituel quotidien avec les enfants et les enseignants pour aborder les apprentissages et travailler ensemble avec sérénité.

Le projet comprend 4 animations en classe de 1h20 + 1 journée de formation au préalable pour les instituteurs, afin de se familiariser avec les outils proposés (choix entre 2 dates).

Prix : 13,5 € par élève pour l'ensemble du projet

Le prix comprend : 4 animations en classe,

un ouvrage-ressource au choix, 1 dossier pédagogique,

les frais de déplacement de l'animateur, 1 journée de formation pour les instituteurs.

FORMATION PROFS (1 JOURNÉE) :
LE SAMEDI 24/10
OU LE VENDREDI 8/01



PROJETS SUR L'ANNÉE

Activité possible en cas
de mesures restrictives

3^e - 6^e
primaire



CULTIVEZ VOS LÉGUMES À L'ÉCOLE

Qu'il s'agisse de culture en pleine terre ou en bacs, tout est possible si on a vraiment envie de faire pousser ses propres fruits ou légumes !

À travers ce projet qui revalorise le maraîchage familial et qui s'étale de janvier à juin, les élèves apprennent à créer un plan du potager, à faire des semis en pots, à repiquer les légumes, à composter et à entretenir un jardin. Mais il s'agit aussi de mettre différentes lunettes pour s'intéresser au contenu de notre assiette : les élèves découvrent l'impact social, économique, écologique, culturel, historique... de nos choix alimentaires sur la planète !

Le projet comprend 4 animations d'1/2 journée à l'école et 1 excursion.

Prix : 15 € par élève pour l'ensemble du projet

Le prix comprend : 4 animations à l'école, 1 excursion, le transport lors de l'excursion, les graines, les outils de base, 5 sacs de terreau, 1 dossier pédagogique, les frais de déplacement de l'animateur.



ANIMATIONS

1^{re} - 6^e
primaire

L'AFRIQUE NOIRE À PORTÉE DE CLASSE

L'animation pousse les portes d'un petit coin d'Afrique noire, pour en dévoiler les richesses aux enfants, hors des stéréotypes qui nous habitent parfois.

Par le biais d'un conte et d'objets du quotidien, ils découvrent à la fois ce qui les rassemble et les différencie, à des milliers de kilomètres...

Qui sait : d'autres portes sur le monde seront peut-être plus faciles à entrouvrir par la suite ?

L'activité se clôture par un atelier créatif au choix : amulette ou jeu awalé en matériaux de récupération.

Durée: 3 x 50 min

Prix : 5 € par élève

Le prix comprend : l'animation en classe, le matériel nécessaire pour l'atelier créatif, 1 dossier pédagogique.



2^e - 6^e
primaire

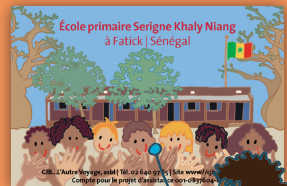
CORRESPONDANCE AVEC UNE ÉCOLE PRIMAIRE SÉNÉGALAISE

Et s'il suffisait d'ouvrir la boîte aux lettres de l'école pour découvrir une culture lointaine ? C'est possible, avec les CJB !

En effet, nous proposons à vos classes de créer des liens d'amitié avec des enfants du même âge vivant au Sénégal, en vous mettant en contact avec les instituteurs de l'école Serigne Khaly Niang de Fatick (échange de 3 courriers sur l'année).

Pour plus de solidarité, nous mettons également des autocollants à vendre à la disposition de vos élèves, afin de financer les timbres des enfants sénégalais !

*Autocollant
vendu au profit
de Fatick*



ANIMATIONS

Activité possible en cas
de mesures restrictives

2^e - 4^e
primaire

LE NOURRISSAGE HIVERNAL DES OISEAUX



L'animation amène les élèves à réfléchir à la situation des oiseaux de nos régions en hiver et leur permet de répondre aux questions suivantes :

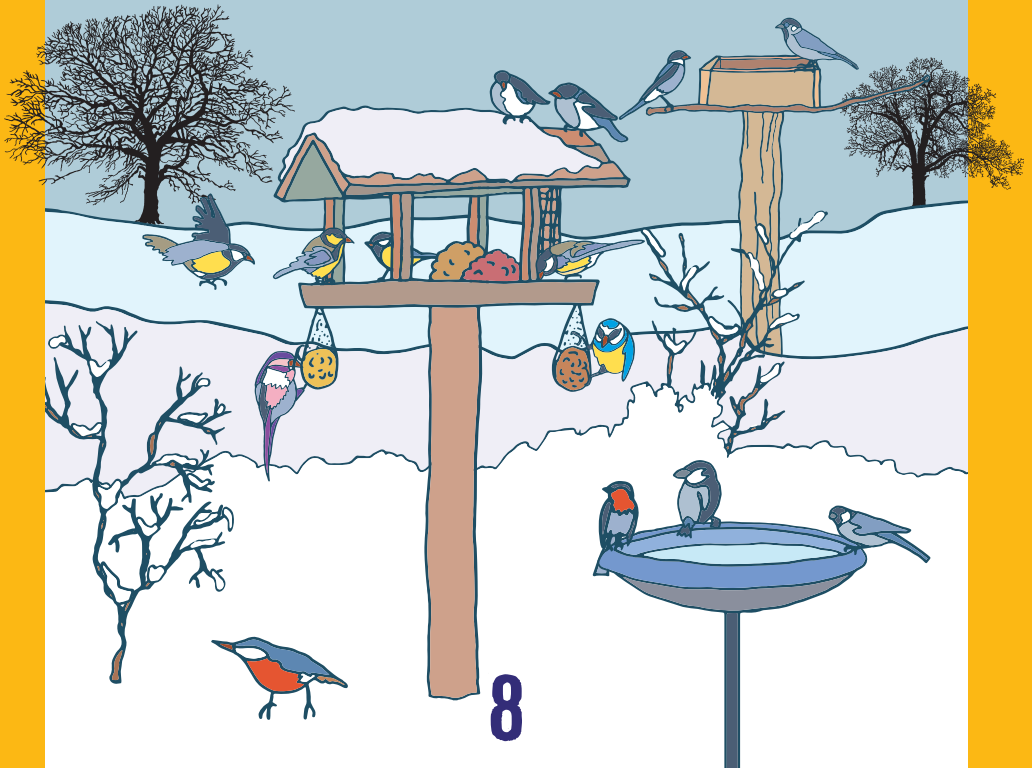
- pourquoi nourrir les oiseaux en hiver ?
- quelle nourriture leur proposer ?
- quels oiseaux fréquentent nos mangeoires ?

Au cours de l'animation, les élèves construisent chacun une mangeoire à installer chez eux.

Durée : 4 x 50 min

Prix : 6 € par élève

Le prix comprend : l'animation en classe, le matériel nécessaire pour la construction des mangeoires, 1 dossier pédagogique.



ANIMATIONS

3° - 6°
primaire



3° - 6°
primaire

LA LOI DE LA FORÊT



Il y a pas mal de vie dans la forêt !
Toute une faune spécifique se cache au pied des arbres, dans la cime, dans les fourrés... Pour comprendre les chaînes alimentaires en milieu forestier, les enfants doivent découvrir qui mange qui et qui est mangé par qui. Pas si simple ! Sans compter que ce savant équilibre entre plantes et animaux est sans cesse menacé...

Durée : 2 x 50 min

Prix : 4 € par élève

Le prix comprend :

l'animation en classe,
1 dossier pédagogique.

LE PAYS DE L'EAU

À partir d'une consigne qui paraît simple, cinq groupes d'enfants construisent leur ville au bord de l'eau. Une maquette représentant un cours d'eau de la source à l'embouchure les aide à se représenter la vie dans ce milieu. D'où vient l'eau qui coule du robinet ? Peut-on boire l'eau de la rivière ? Où va l'eau des toilettes ? Qu'est-ce qu'une station d'épuration ?

Pour répondre à toutes ces questions, il faudra aménager la ville en fonction de l'eau disponible ! L'eau, c'est la vie, il ne faut pas la gaspiller !

Durée : 2 x 50 min

Prix : 4 € par élève

Le prix comprend : l'animation en classe,
1 dossier pédagogique.



ANIMATIONS

3^e - 6^e
primaire

LES DIFFÉRENCES, QUEL CADEAU !

Par des mises en situation variées, les enfants sont sensibilisés aux préjugés qui brouillent souvent nos rapports aux autres et sont source d'inégalités. À travers des jeux coopératifs, ils prennent conscience que « seul on va plus vite, ensemble on va plus loin ». L'animation les questionne sur les ingrédients indispensables pour mieux vivre ensemble avec nos différences, car le monde d'aujourd'hui a plus que jamais besoin de tolérance, d'ouverture et d'un regard positif !

Durée : 3 x 50 min

Prix : 4 € par élève

Le prix comprend : l'animation en classe, 1 livret « À la rencontre de votre voisin », 1 dossier pédagogique.



ANIMATIONS

Activité possible en cas
de mesures restrictives

3^e - 6^e
primaire



MASCARADE

L'année est rythmée par les saisons et les fêtes. Le carnaval, célébré chez nous, se décline aussi de mille et une façons aux 4 coins du globe. Certains plus populaires que d'autres, ils font partie intégrante de la culture de leur pays et attirent des visiteurs du monde entier.

De manière ludique, les élèves découvrent des personnages de carnaval légendaires d'ici et d'ailleurs, puis ils confectionnent leur propre masque de style vénitien !

Durée : 3 x 50 min

Prix : 5 € par élève

Le prix comprend : l'animation en classe,
le matériel nécessaire pour la fabrication
des masques, 1 dossier pédagogique.



ANIMATIONS

4^e - 6^e
primaire

NOTRE ASSIETTE À TRAVERS LES ÂGES

Nos ancêtres ne mangeaient pas de la même façon que nous ! À partir de l'assiette traditionnelle belge, les élèves remontent la ligne du temps jusqu'à la Préhistoire, en passant par le Moyen Âge des chevaliers et les Temps Modernes des mousquetaires. Ils tissent des liens entre Louis XIV et les petits pois, Salzbourg et le sel, le couteau et le Cardinal de Richelieu, les Romains et la vigne, la patate et les Espagnols... Un voyage « appétissant » à travers le temps !

Durée : 2 x 50 min

Prix : 4 € par élève

Le prix comprend :

l'animation en classe,
1 dossier pédagogique.



Inspiré du « Repas de noce » (±1567)
de Pieter Brueghel l'Ancien

ANIMATIONS

NEW

4^e - 6^e
primaire



CAP SUR LES GRANDES DÉCOUVERTES !

Que connaît-on vraiment des Grandes Découvertes ?

En 1492, les Temps Modernes ont bel et bien commencé depuis longtemps. C'est le 15^e siècle tout entier qui participe aux profonds changements qui vont suivre... Chercher les causes qui ont poussé aux explorations, embarquer avec Magellan pour revivre son Tour du Monde (ou plutôt celui du capitaine Elcano) et mieux appréhender les conséquences des grandes découvertes de l'époque, voilà les caps que nous fixons à vos élèves dans cette animation !

Durée : 3 x 50 min

Prix : 4 € par élève

Le prix comprend : l'animation en classe, 1 dossier pédagogique.



ANIMATIONS

Activité possible en cas
de mesures restrictives

4^e - 6^e
primaire

NOS ANCÊTRES LES GAULOIS

Les Gaulois font l'objet de nombreuses idées reçues à corriger ou de mystères à éclaircir... Par exemple, saviez-vous que les Gaulois ont inventé le savon, le tonneau ou la cotte de mailles ?

Un vaste terrain de fouilles attend les élèves, qui jouent aux apprentis archéologues et se lancent à la découverte de la vie quotidienne dans un oppidum gaulois. Au final, la ville renaît sous leurs yeux !

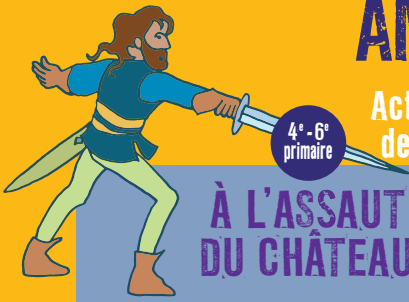
Durée : 3 x 50 min

Prix : 4 € par élève

Le prix comprend : l'animation en classe, 1 dossier pédagogique.



ANIMATIONS



4° - 6°
primaire

Activités possibles en cas
de mesures restrictives

5° - 6°
primaire

À L'ASSAUT DU CHÂTEAU

Noble, moine ou homme du peuple, chacun a sa place dans la hiérarchie médiévale ! Grâce à un jeu de société, les enfants se familiarisent tout en s'amusant avec la vie quotidienne de la population, le plan d'un château fort, les systèmes défensifs, l'enjeu des croisades...

Durée : 2 x 50 min

Prix : 4 € par élève

Le prix comprend : l'animation en classe,
1 dossier pédagogique.

L'UNION EUROPÉENNE, UN RÊVE D'UNITÉ

L'Union européenne existe depuis presque 70 ans, mais reste pourtant assez mystérieuse aux yeux des enfants... Quels rêves ont motivé sa création ? Quels pays en font partie ? Pourquoi certains s'en détournent-ils ?

De façon ludique, les élèves découvrent quelques particularités de ses États membres et construisent ensemble la carte de l'UE, les grandes étapes de son histoire et ses missions.

Durée : 3 x 50 min

Prix : 4 € par élève

Le prix comprend : l'animation en classe,
1 dossier pédagogique.



EXCURSIONS SUR LE TERRAIN

2^e
maternelle
6^e primaire

UNE VISITE AU MOULIN À DILBEEK

Dans le cadre verdoyant du Pajottenland, à quelques pas de Bruxelles, se trouve le moulin à eau du Pedemolen. Et le meunier est de retour ! Il invite les enfants à suivre la graine de céréale du champ de blé au four à pain. Ce n'est pas de tout repos...

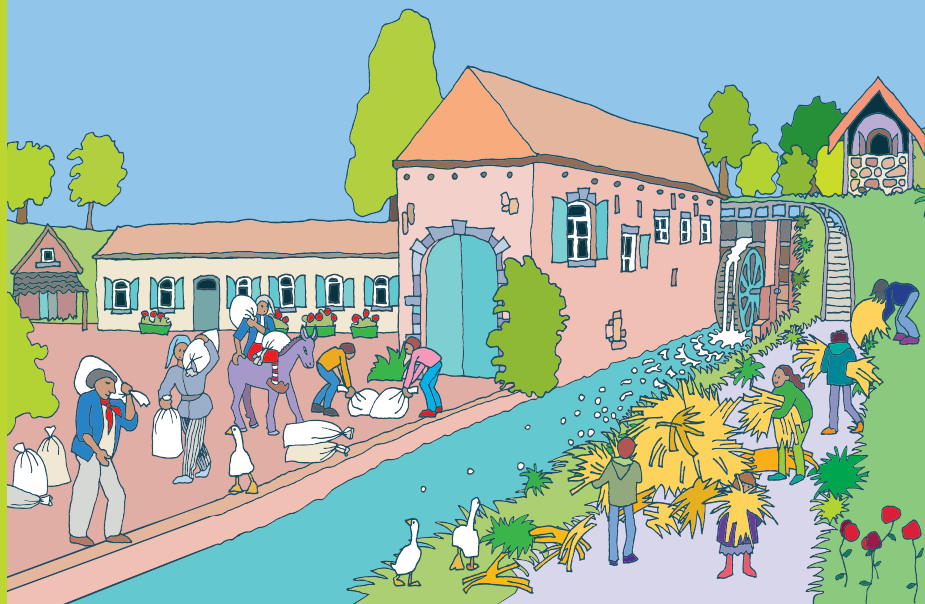
Vous pourrez aussi compter sur l'aide de notre pizaiolo pour fabriquer des pizzas à l'ancienne avec les enfants !

Durée : 3 heures + pause pique-nique

Prix indicatif : 8 € par élève (sur base de 45 élèves payants et 4 enseignants gratuits) / **prix forfaitaire sur demande si 1 seule classe participe.**

Le prix comprend : l'entrée et l'espace pique-nique au moulin, 2 animateurs CJB pendant une demi-journée, les ingrédients pour la pizza, 1 dossier pédagogique.

Le prix ne comprend pas le transport qui peut toutefois être organisé par nos soins.



EXCURSIONS SUR LE TERRAIN

POUR LES ÉCOLES BRUXELLOISES

1^{re} - 6^e
primaire



BIENVENUE AU PARC !

Pourquoi quitter la capitale pour vos sorties scolaires ? Prendre l'air, s'amuser, s'émerveiller, apprendre hors de la classe, c'est aussi possible dans les parcs bruxellois, qui accueillent à bras ouverts tous ceux qui ont envie de croquer un bout de nature en pleine ville ! Voilà pourquoi CJB propose à vos élèves des ateliers-découverte sensoriels et ludiques au **parc Duden**, au **parc Josaphat** et au **parc de Woluwé**. De quoi leur mettre l'eau à la bouche et titiller leur envie d'y revenir à d'autres moments de l'année !

Durée : 2h30

Prix indicatif : 5 € par élève (sur base de 22 élèves payants et 2 enseignants gratuits)

Le prix comprend : 1 animateur CJB pendant 2h30, le prêt du matériel,
1 dossier pédagogique.

Le prix ne comprend pas le transport qui peut toutefois être organisé par nos soins.



EXCURSIONS SUR LE TERRAIN



NEW

3^e - 6^e
primaire

DE SAINT MICHEL À JEANNEKE PIS... EN RALLYE-PHOTOS !

Depuis des siècles, que d'yeux ébahis se sont tournés vers la Grand-Place de Bruxelles et ses environs !

Grâce à ce rallye-photos aux multiples défis, en version longue ou en version courte, les enfants plongent au cœur des lieux emblématiques ou secrets de la capitale... S'ils allient correctement leurs forces, une récompense finale les attend !

Durée : 3 heures OU 5 heures
+ pause pique-nique

Prix indicatif : 7 € ou 11 € par élève
selon la durée (sur base de 22 élèves payants et 2 enseignants gratuits)



Activité possible en cas
de mesures restrictives



BRUXELLES, LA VILLE AUX TRÉSORS CACHÉS

Croquignol, un paysan du Moyen Âge, a besoin d'aide pour retrouver son coffret volé ! Serez-vous à la hauteur de cette mission ?

En vivant cette chasse aux trésors, à la journée, les enfants remontent le temps et, à travers les origines de notre belle Bruxelles, ils devinent la vie quotidienne des habitants au Moyen Âge... Dépaysement garanti !

Durée : 5 heures + pause pique-nique

Prix indicatif : 11 € par élève
(sur base de 22 élèves payants et 2 enseignants gratuits)

Pour chaque activité, le prix comprend : 1 animateur CJB pendant toute la visite, l'entrée à la Maison du Roi (maquette de Bruxelles au XIII^e siècle) et/ou à la Garde-robe de Manneken Pis, 1 boisson par personne lors du pique-nique abrité pour la version longue, le prêt du matériel pour le rallye-photos, 1 dossier pédagogique pour la chasse aux trésors. Le prix ne comprend pas le transport qui peut toutefois être organisé par nos soins.

SÉJOURS EN BELGIQUE

Le programme proposé
est modulable.

1^{re} - 6^e
primaire

CLASSE DE VILLE À BRUXELLES

Animateurs CJB : 1 journée

Embarquez pour 2 nuits uniques dans d'authentiques compartiments de train au « Train Hostel » et pour un séjour haut en couleurs au cœur de notre capitale !

Jour 1 : Parcours guidé à travers les sphères de l'Atomium avant de rejoindre, 100 mètres plus bas, le parc de Mini-Europe pour un voyage à travers tout le continent, de Venise à Paris, du Parthénon à la corrida de Séville...

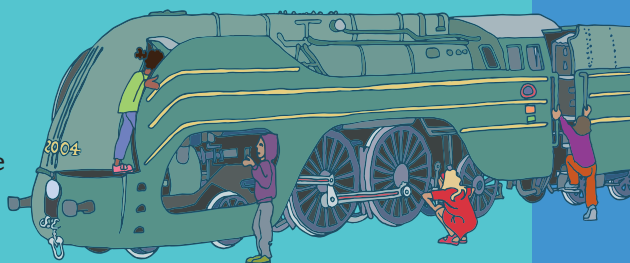
Jour 2 : Chasse aux trésors sur les traces des origines médiévales de la ville ou rallye-photos à la découverte des lieux emblématiques de l'Îlot sacré en compagnie de 2 animateurs CJB, avec une récompense à la clé (détails p.18) ! Sans oublier un passage incontournable par la Garde-robe de Manneken Pis et le musée de la Maison du Roi.

Jour 3 : Immersion dans l'univers grandiose de Train World, le musée du train, avant d'être transportés au musée du Cacao et du Chocolat, pour une démonstration sur son histoire et sa fabrication.

Prix indicatif : 180 € par élève (sur base de 45 élèves payants et 4 enseignants gratuits) sous réserve de modifications liées aux mesures imposées par le gouvernement pour les voyages de groupes scolaires

Le prix comprend : 2 nuitées en cabines de train en pension complète au « Train Hostel », les droits d'entrée aux sites et musées indiqués dans le programme, les services guidés, le quiz CJB dans Mini-Europe, 2 animateurs CJB pendant une journée, les déplacements STIB/ SNCB dans Bruxelles, le local pique-nique les jours 2 et 3, 1 dossier pédagogique. Le prix ne comprend pas les activités optionnelles et le transport qui peuvent toutefois être organisés par nos soins.

Activités optionnelles : Visite du MIM, du musée des Sciences naturelles, du théâtre de la Monnaie, du musée Magritte, de la Banque nationale, du Centre belge de la Bande dessinée...



SÉJOURS EN BELGIQUE

Le programme proposé
est modulable.

1^{re} - 6^e
primaire

CLASSE DE MER



Animateurs CJB : 1/2 journée

En route pour Blankenberge, lors d'un séjour qui allie détente au grand air et découverte du littoral belge !

Une animation en classe « Tous au nid » est prévue préalablement au séjour, pour se familiariser avec les végétaux et petites bêtes du bord de mer.

Jour 1 : Jeu de piste dans le centre historique de Bruges, avec ses édifices célèbres, ses curiosités, son enchevêtrement de ruelles... Puis détente assurée avec un tour en bateau sur les canaux, avant de profiter pleinement de la plage à Blankenberge.

Jour 2 : Découverte de la faune marine du Sea Life, suivie d'une exploration du littoral à travers des ateliers sensoriels, ludiques et créatifs avec 2 animateurs CJB. Et pour clôturer la journée en beauté, rien de tel qu'une course de cuistax !

Jour 3 : Visite guidée de la réserve naturelle du Zwin, véritable aéroport international et restaurant 3 étoiles pour oiseaux migrateurs.

Prix indicatif : 185 € par élève (sur base de 45 élèves payants et 4 enseignants gratuits) sous réserve de modifications liées aux mesures imposées par le gouvernement pour les voyages de groupes scolaires

Le prix comprend : 1 animation par classe (durée: 2 x 50 min), 2 nuitées en pension complète au centre « Duinse Polders » de Blankenberge, les droits d'entrée aux sites et musées indiqués dans le programme, les services guidés, le jeu de piste CJB à Bruges, 2 animateurs CJB pendant une demi-journée, le matériel pour les ateliers sur la plage, l'espace pique-nique les jours 1 et 3, 1 dossier pédagogique.

Le prix ne comprend pas les activités optionnelles et le transport qui peuvent toutefois être organisés par nos soins.

Activités optionnelles : Visite de l'Historium à Bruges, du Seafront à Zeebrugge, Beach games avec Outsider Coast à Ostende...



SÉJOURS EN BELGIQUE

Le programme proposé
est modulable.

2^e - 6^e
primaire

CLASSE MÉDIÉVALE

Animateur CJB : 1 journée

Au cœur de l'Ardenne, un séjour pour se mettre dans la peau des chevaliers de jadis et comprendre la vie au Moyen Âge.

L'animation en classe « À l'assaut du château » est prévue préalablement au séjour (détails p.15).

Jour 1 : Plongée immédiate dans l'univers chevaleresque avec la visite guidée du Musée ducal de Bouillon, un spectacle de fauconnerie et une chasse aux écus dans le célèbre château. Continuez à voyager dans le passé avec une soirée « jeux d'antan » !

Jour 2 : Jeu de piste dans Bouillon par lequel les enfants doivent questionner, observer, dessiner et ainsi découvrir l'histoire du village en équipes.

Avec 1 animateur CJB, moment de contes à écouter et à mimer, avant que chacun imagine son propre blason.

Jour 3 : Visite de la Crête des cerfs qui abrite un éventail très varié d'espèces animales de nos régions. Les derniers moments resteront mémorables avec une initiation au tir à l'arc et au maniement de l'épée !

Prix indicatif : 145 € par élève (sur base de 45 élèves payants et 4 enseignants gratuits) sous réserve de modifications liées aux mesures imposées par le gouvernement pour les voyages de groupes scolaires

Le prix comprend : 1 animation par classe (durée : 2 x 50 min), 2 nuitées en pension complète à l'auberge de jeunesse de Bouillon, les droits d'entrée aux sites et musées indiqués dans le programme, les services guidés, le jeu de piste CJB à Bouillon, 1 animateur CJB pendant une journée, le matériel pour l'atelier blason et la soirée jeux d'antan, le local pique-nique le jour 1, 1 dossier pédagogique.

Le prix ne comprend pas le transport qui peut toutefois être organisé par nos soins.



SÉJOURS À L'ÉTRANGER

Le programme proposé
est modulable.

5^e - 6^e
primaire



CÔTE D'OPALE

Jour 1 : Trajet vers Lens. Visite guidée des chefs-d'œuvre du musée Louvre-Lens. Continuation vers la Coupole à Saint-Omer, centre d'histoire ultra moderne dédié à la seconde Guerre mondiale. Les élèves découvrent, à travers des techniques audiovisuelles innovantes, le Nord-Pas-de-Calais dans la main allemande mais aussi l'histoire des armes nouvelles d'Hitler qui ont conduit à la conquête spatiale.

Jour 2 : Rallye pour observer le centre historique de Boulogne-sur-Mer suivi d'une initiation au char à voile. Cette journée énergivore se termine dans un atelier de fabrication de confiseries.

Jour 3 : Visite et atelier sur la biodiversité à Nausicaä.

Route vers le Cap Blanc Nez pour une promenade libre, les yeux rivés sur les côtes anglaises qui se profilent à l'horizon si le temps est dégagé.

Prix indicatif en autocar : à partir de 240 € par élève

(sur base de 45 élèves payants et 4 enseignants gratuits)

Prix tout compris (logement en auberge de jeunesse à Boulogne-sur-Mer)

Autres destinations possibles en France :
Paris, Alsace, Val de Loire, Périgord, Provence, Tour de France...



SÉJOURS À L'ÉTRANGER

Le programme proposé
est modulable.

5^e - 6^e
primaire

TOUR DES PAYS-BAS

Jour 1 : Trajet vers Kinderdijk, pour apprécier l'air vivifiant d'une promenade à vélo parmi les moulins à vent. Trajet vers la ville portuaire de Rotterdam, jeu de piste dans la ville et visite d'une maison cube !

Jour 2 : Journée à Amsterdam. Jeu de piste ayant pour thème la vie du peintre Rembrandt. Visite de la maison d'Anne Franck, petite fille juive rendue célèbre par son journal intime écrit pendant la seconde Guerre mondiale. Tour en bateau sur les canaux.

Jour 3 : Visite du musée Van Gogh, peintre hollandais aux œuvres réputées à travers le monde ! Trajet vers Delft pour un jeu de piste dans la ville et la découverte de sa célèbre porcelaine au musée Koninklijke Porceleynse Fles.

Prix indicatif en autocar : à partir de 230 € par élève

(sur base de 45 élèves payants et 4 enseignants gratuits)

Prix tout compris (logement en auberge de jeunesse à Amsterdam)



**Autres destinations possibles
aux Pays-Bas : Texel, Zélande...**



CJB L'Autre Voyage

Rue A. Hottat, 22-24 1050 Bruxelles

Tel: 02 640 97 85 Fax: 02 646 35 95

www.cjb-to.be

Heures d'ouverture: de 9h à 12h30
et de 13h30 à 17h du lundi au vendredi.
La carte de membre CJB L'Autre Voyage
est incluse dans le prix de toutes
nos activités.

Compte bancaire: BE13 0012 6377 8139

Animations, excursions et voyages pédagogiques en Belgique

Corine Feller

corine.feller@cjb-to.be

Bénédicte Otte

benedicte.otte@cjb-to.be

Yves Sterckx

yves.sterckx@cjb-to.be

Voyages culturels à l'étranger

Catherine Bruyère

catherine.bruyere@cjb-to.be

Laurence Meynaerts

laurence.meynaerts@cjb-to.be

Stéphane Tielemans

stephane.tielemans@cjb-to.be

Sophie Wyns

sophie.wyns@cjb-to.be

Coordination

Catherine Bruyère

catherine.bruyere@cjb-to.be

Marie Crespel

marie.crespel@cjb-to.be



Impression : papier recyclé, encres écologiques

Éditeur responsable: Bernard Duwez, rue Alphonse Hottat, 22-24 – 1050 Bruxelles.

Graphisme: Muriel Logist

